

Virtual colonoscopy

—

**a screening chance for
specifically indicated
clients?.....!!!!!!**

V. Válek

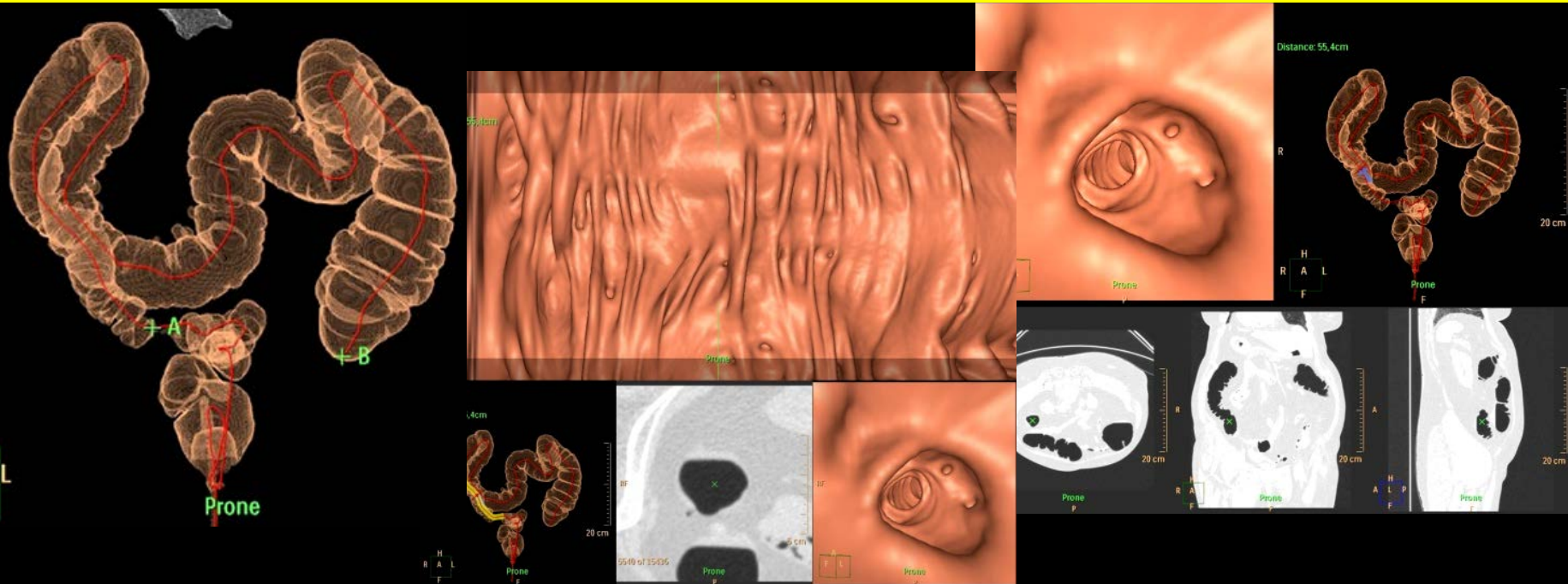
Department of Radiology, University Hospital Brno, Medical Faculty
Masaryk University Brno, Czech Rep.

Proč VC

- 1. Až 80 % CRC vzniká z adenomů, maligní transformace trvá 10 – 15 roků.**
- 2. Polyp < 5mm má malé riziko malignity (<0,01%), zásadní je časná detekce polypů větších než 5mm.**

Hlavní indikace VC

Detekce polypů a tumorů pokud je optická kolonoskopie nekompletní, nemocný ji odmítá či netoleruje, kontraindikovaná...

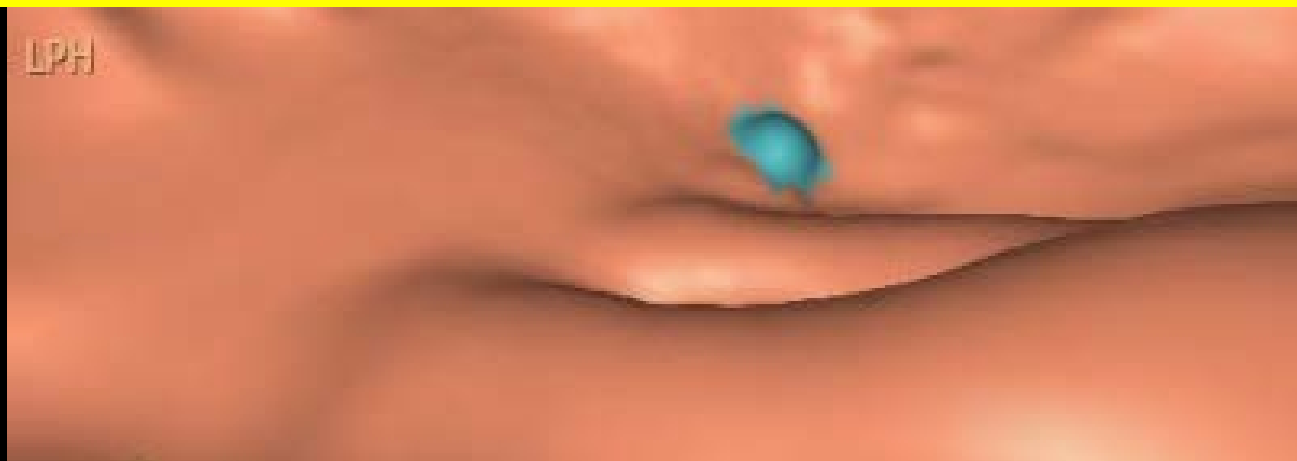


Výhody VC

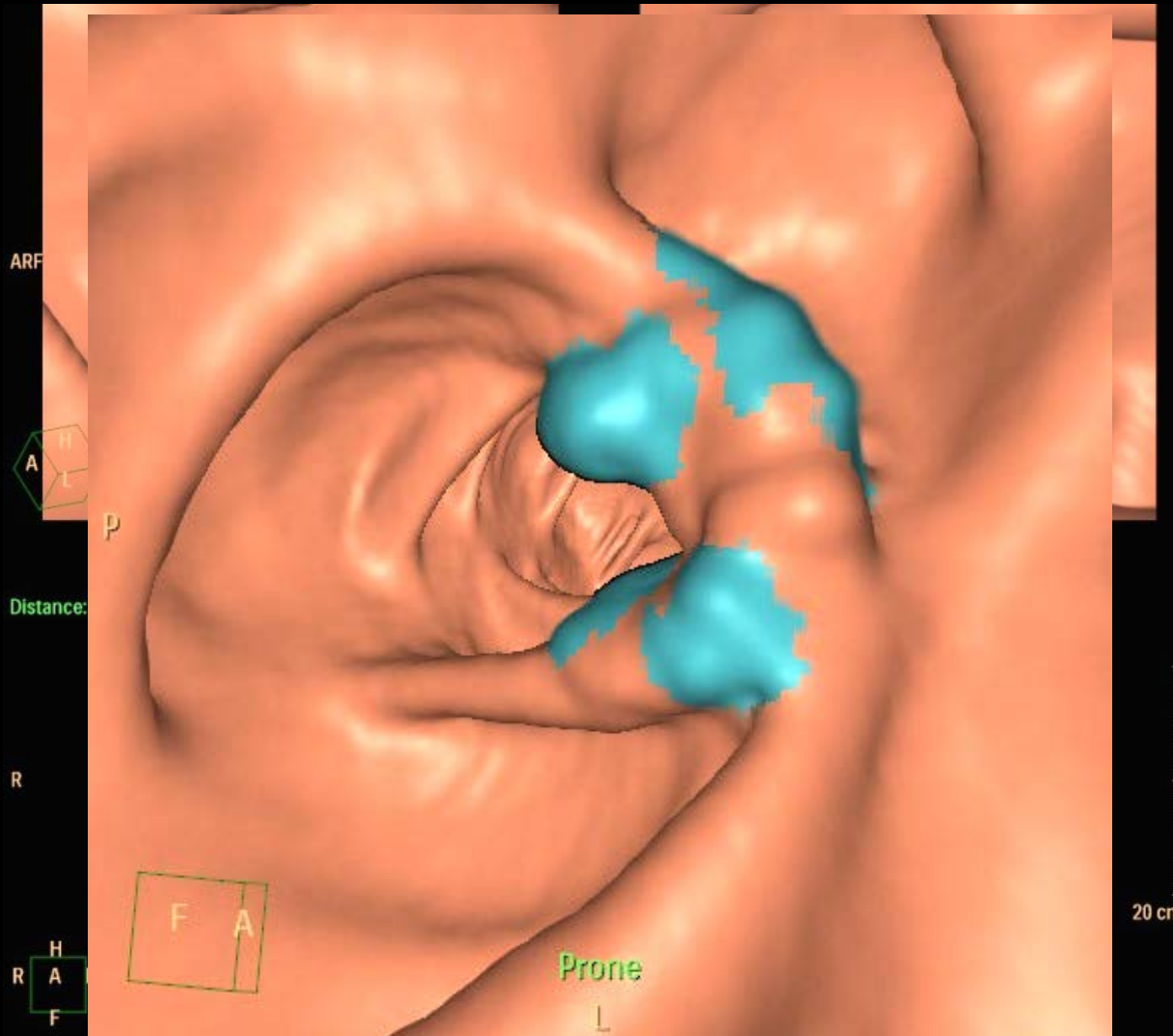
- 1. „low dose technique“ (effectivní dávka 7-8 mSv).**
- 2. Neinvazivní, bezbolestná.**
- 3. Polyp lze přehlednou ze všech stran a stenózy nevadí.**
- 4. Vyšetření uzlin a břicha (staging).**
- 5. CAD**
- 6. Archivace, objektivita**

Co je technicky třeba?

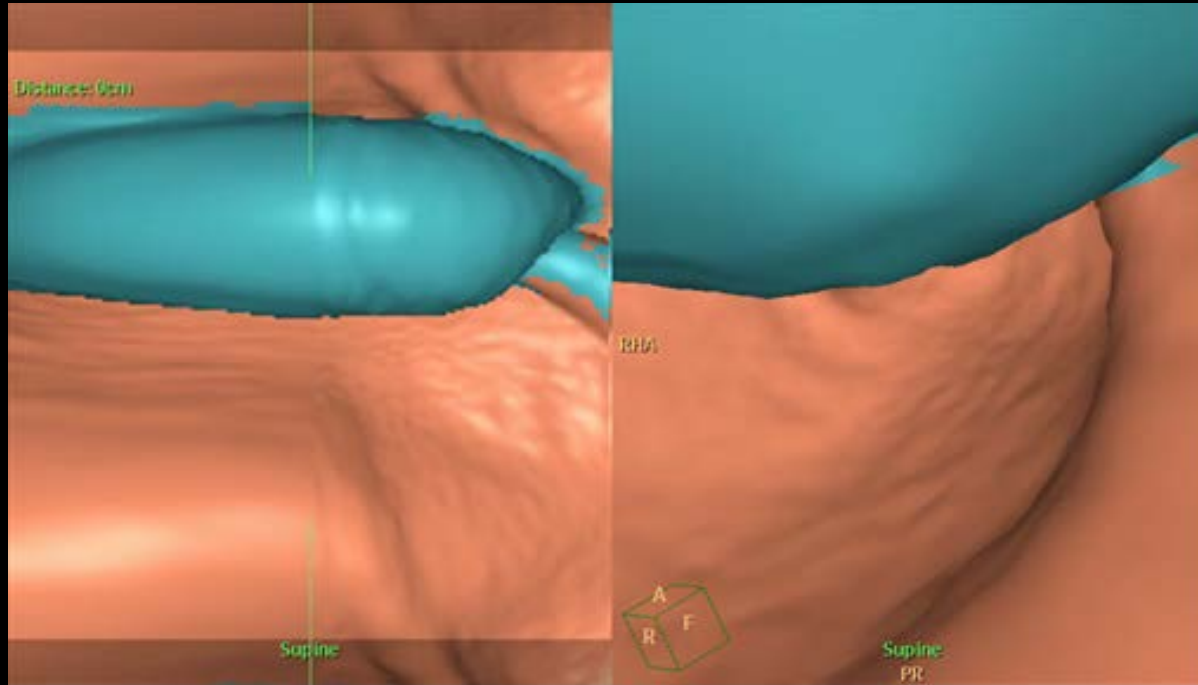
**Nutná korelace řezů + rekonstrukcí + VC
CAD (computer-aided detection) -
sensitivita pro léze >6mm je více než
90%, pro léze >10mm okolo 96% .
Dvojí čtení**



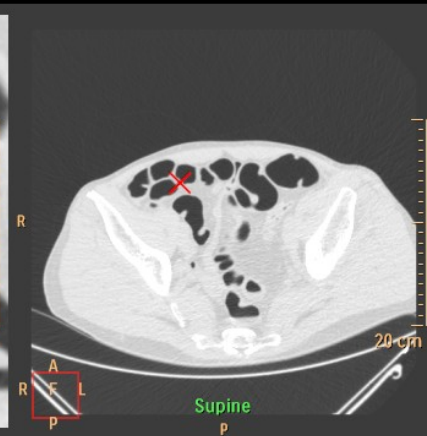
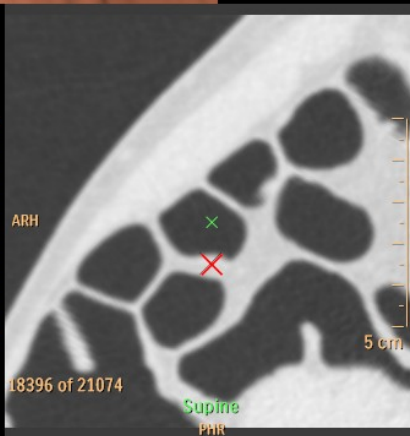
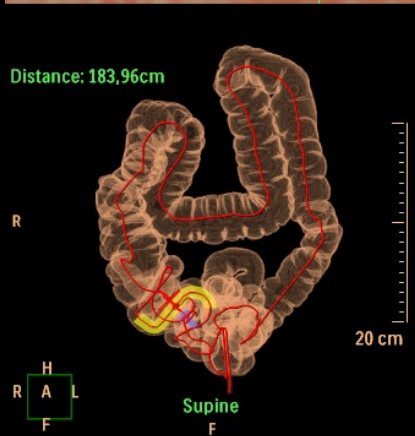
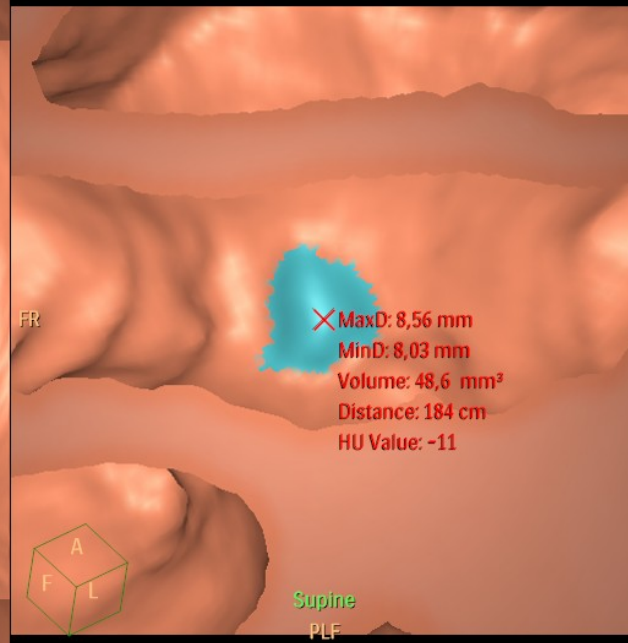
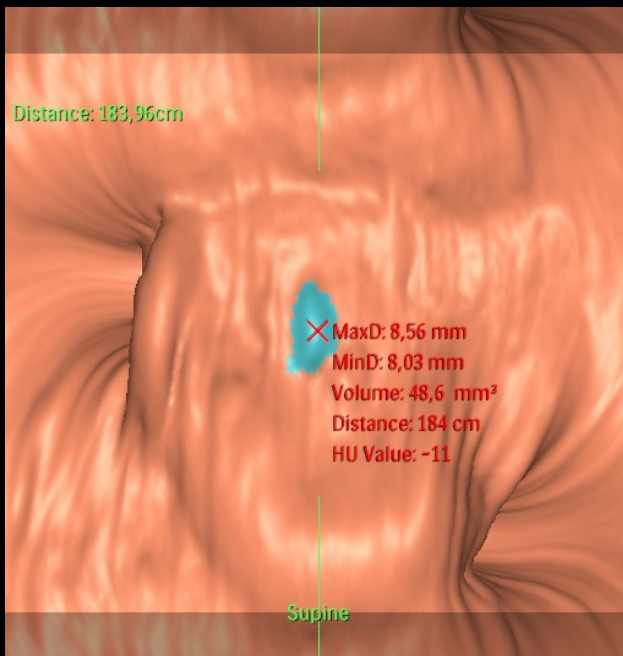
Velký tumor



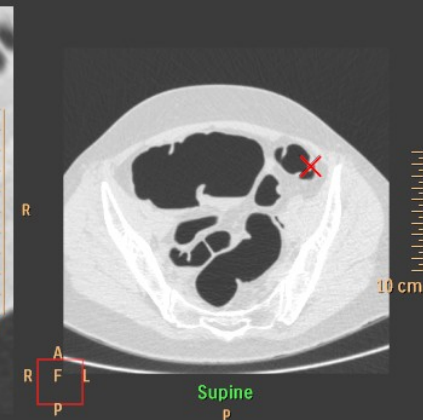
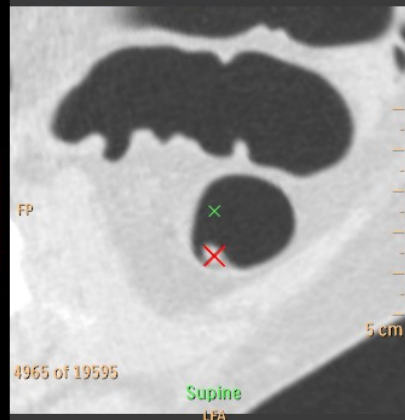
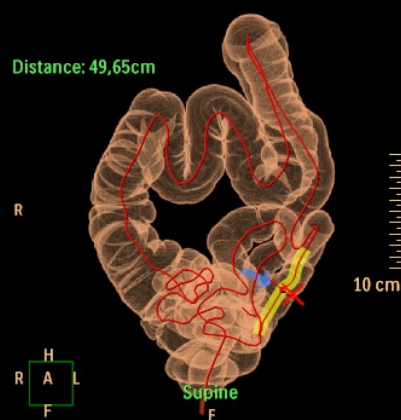
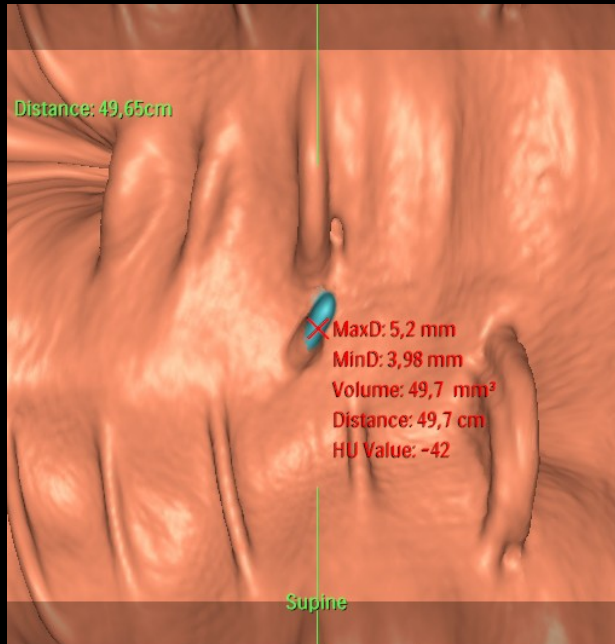
Několik polypů



Malý přisedlý polyp



Malý stopkatý polyp



Format
One day meeting.

Language
English.

Venue
Hotel Pyramida
Bělohorská 24
Praha 6

tel.: 00 420 543 427 310
fax.: 00 420 543 427 330
e-mail: hotelpyramida@quick.cz

CME Provider and Organizing Secretariat



First Class s.r.l. Meeting and Conferences

Viale Italia, 173 - 57127 Livorno
Via Malasoma, 14/16 - 56121 Pisa - Italy
Ph: +39 0586 84 98 11
Fax: +39 0586 34 99 20
alessandra.nardini@fclassevents.com
www.fclassevents.com



AIMS 2012

Hot Topics in GI Tract Imaging



PRAGUE
October, 4th 2012



This educational activity is made possible
by an unrestricted educational grant from



Situace v ČR

- 1. Od loňského dubna téměř 3000 vyšetření.**
- 2. 37 pracovišť, 25 jich je na mapě.**
- 3. Systém certifikace a kontroly kvality organizovaný RS ČLS JEP (podobně jako mamografický screening).**
- 4. FN Brno – téměř 300 vyšetření.**

Specializované výkony na radiologických pracovištích v ČR

Vyhledávání

Typ: **CT kolonografie**

Kontrastní UZ

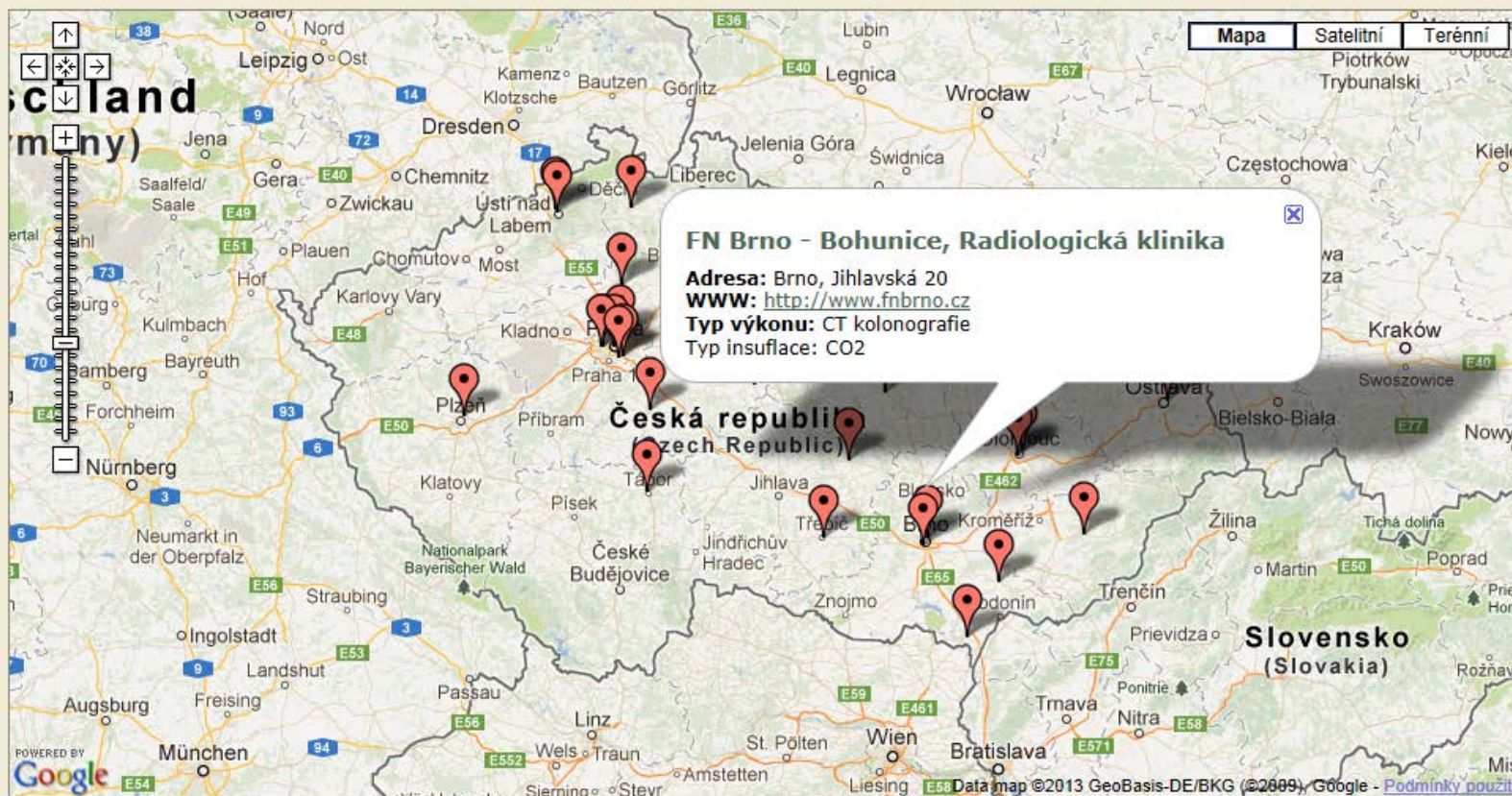
vše

Kraj: <vyberte>

Vyhledat

Zrušit filtr

Pokud se v jednom zdravotnickém zařízení nachází více pracovišť stejné kategorie, mohou se jejich značky na mapě překrývat. Pro přesný počet pracovišť a jejich lokalizaci použijte tabulky pod mapou nebo přibližte mapu konkrétní oblasti.



Počet nalezených pracovišť

http://www.fnbrno.cz/nemocnice-bohunice/radiologicka- klinika/informace-pro-pacienty/t2221



FAKULTNÍ
NEMOCNICE
BRNO

Žijeme pro Vaše zdraví

Jihlavská 20, 625 00 Brno

+420 532 231 111

fnbrno@fnbrno.cz

CZ ENG DE

změnit velikost písma

Úvodní stránka

Kliniky a oddělení

Kontakty a mapy

Nemocniční lékárna

hledat požadovaný text

HLAVNÍ MENU

> Fakultní nemocnice Brno > Kliniky a oddělení > Nemocnice Bohunice > Radiologická klinika > Informace pro pacienty

KLINIKY A ODDĚLENÍ

Nemocnice Bohunice
Radiologická klinika

- » Pracoviště kliniky
- » Historie kliniky
- » Orientace v nemocnici
- » **Informace pro pacienty**
- » Informace pro lékaře
- » Postgraduální vzdělávání
- » Pro studenty
- » Odborné akce
- » Aktuality, fotogalerie
- » Placené služby
- » Přednášky a publikace

Informace pro pacienty

Ambulantní doba

V pracovní dny od 7,00 do 15,30 hodin. Mimo pracovní dobu a v nepracovní dny je pohotovostní služba na centrálním rentgenovém a CT pracovišti.

Příprava pacienta k vyšetření

Virtuální kolonoskopie

Tři dny před vyšetřením je nutno vyloučit zbytkovou stravu, nemocní trpící zácpou by měli mít 2-3 dny tekutou dietu. Den před vyšetřením pacient přijímá pouze tekutiny (vývar bez kousků, čaj, nesyčené limonády) a k tomu odpoledne (ve 14 h) vypije projímadlo - např. osmotické laxantivum Fortrans, dle příbalového letáku. Podání přípravku vyvolá úplné vyprázdnění střevního obsahu.

Dokonalá příprava střeva je nezbytná pro provedení vyšetření!

Sonografie = ultrazvukové vyšetření

diagnostická zobrazovací technika založená na registraci **ultrazvuku** odraženého od **tělní**. Typicky se používají **piezoelektrické** sondy o frekvencích 2-18 **MHz**.

Ultrazvukové kontrastní látky

Ke zvýšení kontrastu obrazu, a tím i citlivosti vyšetření, lze použít nitrožilně podaných kontrastních látek. Obvykle se používají mikrobublinky neškodného plynu, který po podání poměrně rychle mizí z těla pacienta vydýcháním.

UZ vyšetření ledvin, vývodných močových cest, močového měchýře

- > Pacient je minimálně 5 až 6 hodin před vyšetřením lačný.
- > Pije jeden litr tekutin (bez bublinek) a nejspoději hodinu před vyšetřením se vymočí a dále do vyšetření již nemočí.

UZ vyšetření břicha a pánve, břišní aorty, Doppler ledvinných cév, Doppler břišních žil (portální oběh)

Pacient je minimálně 5 až 6 hodin před vyšetřením lačný - to znamená, že netí, pije jen nezbytně nutné minimální



SUZUKI
www.suzuki.cz

**Děkuji za
pozornost**